

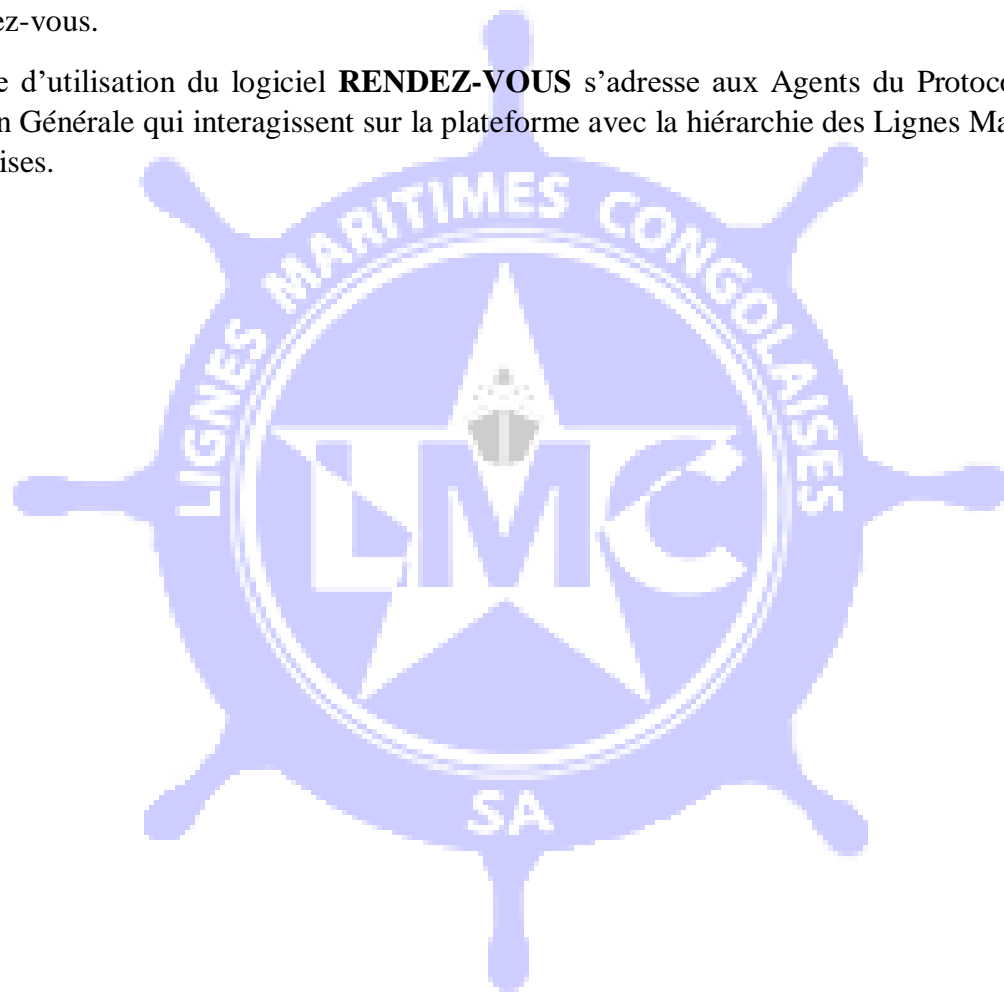
## Table des matières

<b>INTRODUCTION .....</b>	<b>2</b>
<b>Chapitre 1 : Exigence .....</b>	<b>3</b>
1.1. Système d'exploitation pris en charge .....	3
1.2. Navigateur Web .....	3
1.3. Prise en charge .....	3
1.4. Internet .....	4
<b>Chapitre 2 : Présentation du logiciel RENDEZ-VOUS .....</b>	<b>5</b>
<b>2.3 Utilisation du logiciel : les procédures à suivre pour effectuer les opérations suivantes : .....</b>	<b>6</b>
a. Création d'un rendez vous .....	6
2.3.1 Création Rendez-vous (via le protocole) .....	7
2.3.2.1 Création Rendez-vous (via la réception) .....	8
2.3.3 Créer un utilisateur .....	9
<b>Chapitre 3 : Conclusion .....</b>	<b>12</b>

## INTRODUCTION

Dans la nouvelle politique de gestion de la Direction Générale par le biais de son Directeur Générale Mr JEAN CLAUDE MUKENDI MBIYAMUENZA les Lignes Maritimes Congolaises a eu la mission de procéder à la numérisation de ses services et ses processus de travail anciennement effectués manuellement, en vue d'améliorer considérablement la performance des différents rouages et le délai de traitement des données d'où la mise en place du logiciel de RENDEZ VOUS qui comprend 2 parties ; la première est totalement orientée vers les utilisateurs qui sont les agents de la Coordination de la Direction Générale et la deuxième est orientée vers les administrateurs qui sont les agents de la Coordination Informatique ayant la possibilité de créer les utilisateurs ainsi qu'imprimer l'historique de tous les rendez-vous.

Ce guide d'utilisation du logiciel **RENDEZ-VOUS** s'adresse aux Agents du Protocol de la Direction Générale qui interagissent sur la plateforme avec la hiérarchie des Lignes Maritimes Congolaises.



## Chapitre 1 : Exigence

### 1.1. Système d'exploitation pris en charge

Un système d'exploitation (OS) est un logiciel système qui gère le matériel informatique des logiciels, des ressources logicielles et fournit des services communs pour les programmes. Les systèmes d'exploitation se trouvent sur de nombreux appareils qui contiennent un ordinateur, des téléphones portables et consoles de jeux vidéo aux serveurs Web et supercalculateurs.

Ci-dessous les versions prisent en charge par différents systèmes d'exploitation.

#### Microsoft Windows

1. Windows 8
2. Windows 10
3. Windows 11

#### Mac OS

1. OS X 10.10 Yosemite
2. OS X 10.11 El Capitan
3. MacOS 10.12 Sierra
4. MacOS 10.13 High Sierra
5. MacOS 10.14 Mojave
6. MacOS 10.15 Catalina
7. MacOS 11 Big Sur

#### Autre(s)

D'autres systèmes d'exploitation ont différents pris en charge, mais certains n'offrent pas un support complet, ci-dessous une courte liste :

1. Système d'exploitation Android
2. iOS : Apple Smartphone OS
3. Linux : noyau du système d'exploitation open source

### 1.2. Navigateur Web

Un navigateur Web (communément appelé navigateur) est un logiciel d'application pour accéder au World Wide Web (WWW).

Lorsqu'un utilisateur demande une page Web à un site particulier, le navigateur Web récupère le contenu nécessaire à partir d'un serveur Web, puis affiche la page sur l'appareil de l'utilisateur.

### 1.3. Prise en charge

Pour accéder à la plate-forme RENDEZ-VOUS, l'utilisateur aura besoin d'un moteur de recherche pris en charge, sous la liste des navigateurs supportés :

1. Google Chrome

2. Firefox ou Aboce
3. Autre

## 1.4. Internet

Internet est le système global d'ordinateurs interconnectés réseaux qui utilisent la suite de protocoles Internet (TCP/IP) pour communiquer entre les réseaux et les appareils. C'est un réseau de réseaux qui se compose de réseaux privés, publics, universitaires, commerciaux et gouvernementaux de portée mondiale, reliée par un large éventail de technologies électroniques, sans fil et optiques technologies de mise en réseau. Pour que ce système fonctionne correctement, un débit minimum du réseau internet de 5 Mbps est fortement recommandé.



## Chapitre 2 : Présentation du logiciel RENDEZ-VOUS

### 2.1 Connexion

Les informations d'identification, à partir de connexion réf URL ci-dessous, l'utilisateur peut se connecter au compte principal. <https://rendezvous.cmdc.cd/> une fois connecter au compte , l'utilisateur devra avoir un **e-mail** et un **mot de passe** pour accéder au logiciel.

Lignes Maritimes Congolaises

Gestion des rendez-vous

LMC

SA

Login

Entrez vos identifiants

Email

Password

Login

Figure 1 : Connexion

## 2.2 Tableau de bord

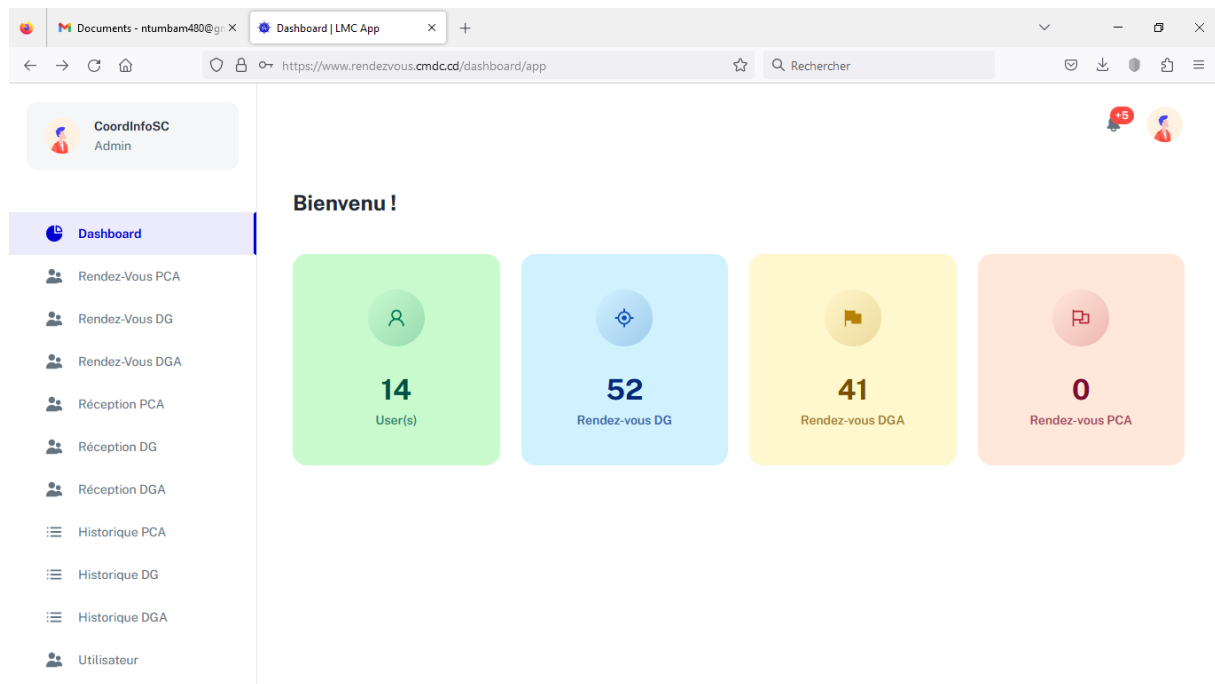


Figure 2 : Tableau de bord

### 2.2.1 Tableau de bord qui indique :

1. **Rendez-vous** du DG, DGA, PCA enregistrer par leurs protocoles
2. **Réception** du DG, DGA, PCA enregistrer par la réception
3. **L'historique** de tous leurs rendez vous
4. **Utilisateurs** : les personnes qui ont accès au logiciel (protocoles, réception, administrateurs)
5. **Les indicateurs** où sont stockées les nombres d'enregistrements effectués sur le logiciel.

**2.3 Utilisation du logiciel :** les procédures à suivre pour effectuer les opérations suivantes :

- a. **Création d'un rendez vous**
- b. **Ajout d'un nouveau rendez vous**
- c. **Vérification et impression de l'historique**
- d. **Création d'un utilisateur**
- e. **Ajout d'un utilisateur**

### 2.3.1 Création Rendez-vous (via le protocole)

1. Sélectionnez-Rendez-vous : Veuillez cliquer sur le bouton **Nouveau Rendez Vous** situer(s) sur le côté droit de la page. **Figure 7 et Figure 8**
2. Remplissez le formulaire : Remplissez le formulaire qui contient, le Nom, Fonction, Motif, Catégorie Téléphone, Heure et Date. **Figure 9**
3. Cliquer sur **Ajouter**

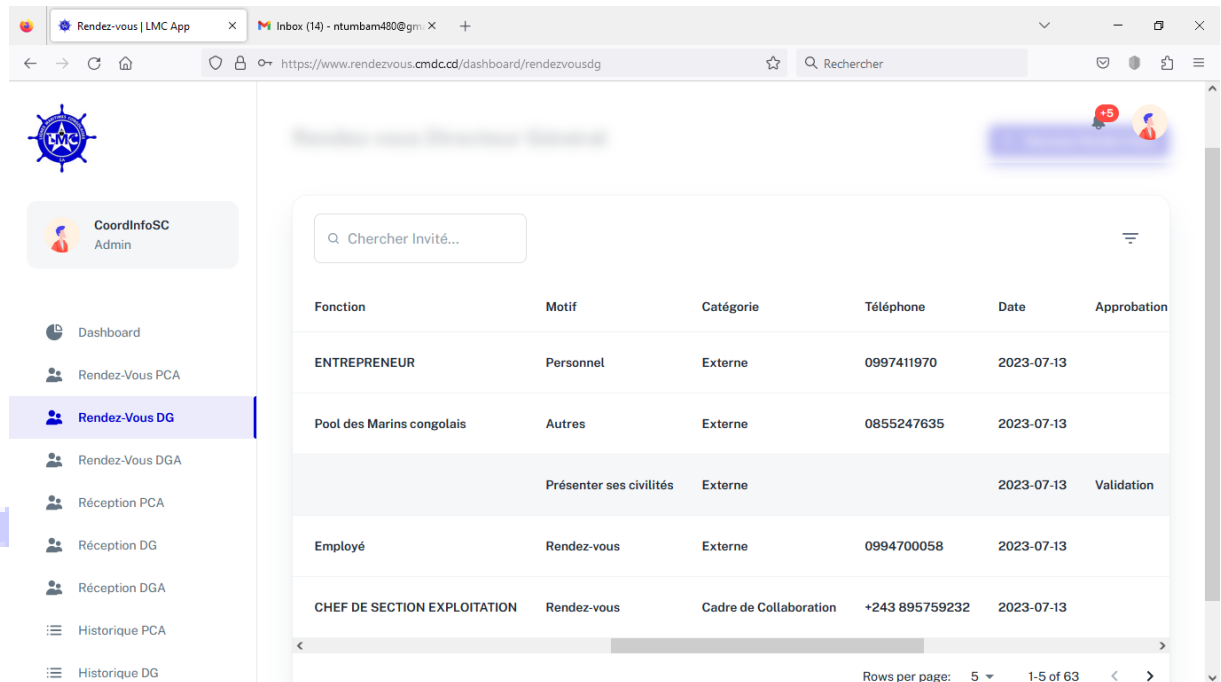


Figure 7 : Créer l'utilisateur

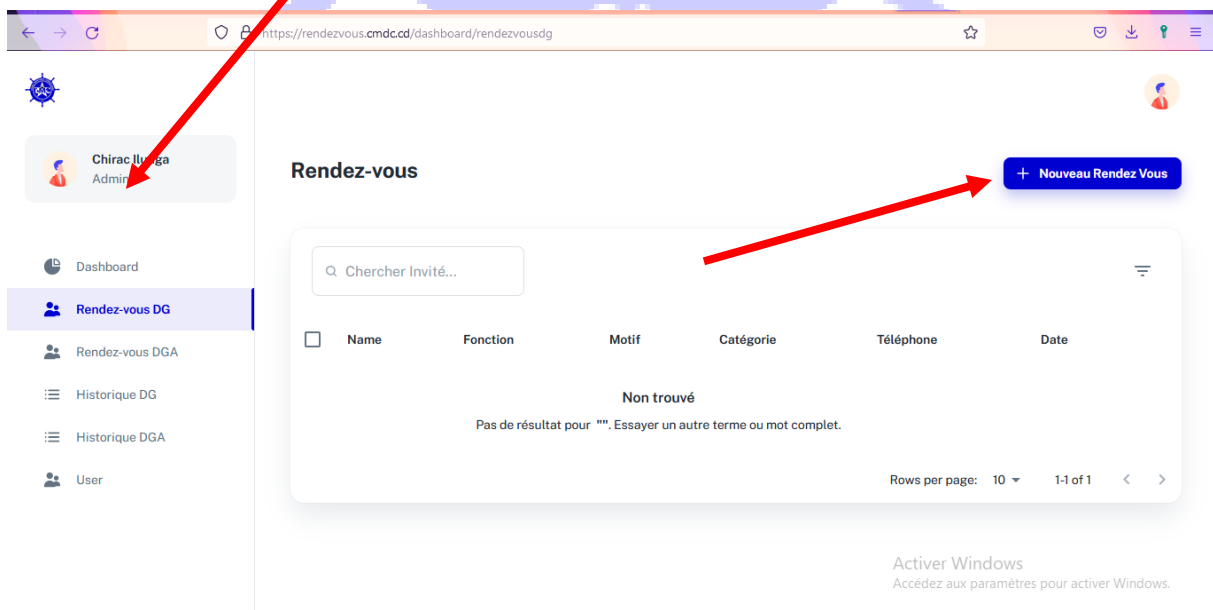


Figure 8 :

The screenshot shows a web browser window with the URL <https://www.rendezvous.cmdc.cd/dashboard/rendezvousdg>. The page title is 'Ajouter un rendez-vous'. The form includes the following fields:

- Saisissez le nom
- Sélectionner la Direction
- Saisissez la fonction
- Sélectionner le Motif
- Saisissez le Numéro Téléphone
- Sélectionner la Catégorie
- jj / mm / aaaa

A red arrow points to the '+ Ajouter' button at the bottom of the form. The left sidebar shows the user is logged in as 'CoordInfoSC Admin' and the 'Rendez-Vous DG' menu item is selected.

Figure 9: Créer l'utilisateur

Dans ce formulaire, nous avons 8 champs requis, une fois rempli et soumis, l'intéressé va répondre par un appel pour confirmer ou non le rendez-vous.

**Note :** Une fois ce formulaire soumis, l'Agent devra attendre la réponse via un appel téléphonique en provenance de l'intéressée.

### 2.3.2.1 Création Rendez-vous (via la réception)

Pour l'enregistrement se faisant à la réception la procédure reste la même que celle effectuer par le service protocole.

### 2.3.2. Historique : comment voir l'historique

Affiche la liste de tous les rendez-vous enregistrer par la réception et le service protocole en reprenant les informations ci-après :

1. Nom ;
2. Fonction ;
3. Motif ;
4. Catégorie ;
5. Téléphone ;
6. Date



<input type="checkbox"/>	Nom	Fonction	Motif	Catégorie	Téléphone	Date
<input type="checkbox"/>	MINGIEDI MAMBOTE GLORIA		Rendez-vous	Agent Maitrise	0973477621	2022-11-2
<input type="checkbox"/>	Mme Denise DUSAUCHOY	DG d'Empreinte Magazine	Rendez-vous	Externe	0822222333	
<input type="checkbox"/>	Mr NTUMBA TSHIMPAKA Jean Pierre	Chef de Bureau	Rendez-vous	Externe	0816330419	
<input type="checkbox"/>	Mr Olivier MUBENGA	Ingénieur	Personnel	Externe	+27823472374	
<input type="checkbox"/>	TSHIBWABWA KALONJI GUINCIA	CCI	Rendez-vous		0852954490	2022-11-2
<input type="checkbox"/>	Mr OLIVIER MUBENGA	Ingénieur	Personnel	Externe	0823747467	
<input type="checkbox"/>	Mr Emile KINZI	Conseiller	Rendez-vous	Externe	0814073842	
<input type="checkbox"/>	Mr Olivier MBENGA	Ingénieur	Personnel	Externe	0823747467	
<input type="checkbox"/>	Mr Papy BARUTI	Point Focal LMC	Rendez-vous	Externe	0992451674	

<input type="checkbox"/>	Mr Olivier MUBENGA	Ingénieur	Personnel	Externe	+27823472374	
<input type="checkbox"/>	TSHIBWABWA KALONJI GUINCIA	CCI	Rendez-vous		0852954490	2022-11-2
<input type="checkbox"/>	Mr OLIVIER MUBENGA	Ingénieur	Personnel	Externe	0823747467	
<input type="checkbox"/>	Mr Emile KINZI	Conseiller	Rendez-vous	Externe	0814073842	
<input type="checkbox"/>	Mr Olivier MBENGA	Ingénieur	Personnel	Externe	0823747467	
<input type="checkbox"/>	Mr Papy BARUTI	Point Focal LMC	Rendez-vous	Externe	0992451674	
<input type="checkbox"/>	papy baruti		Rendez-vous		0992451674	2022-11-2

Rows per page: 10 1-10 of 55

[Imprimer](#)

Figure : le bouton [Imprimer](#) nous donne la possibilité d'imprimer l'historique

### 2.3.3 Créer un utilisateur

Le système actuel permet à l'utilisateur possédant le rôle [Admin](#) d'ajouter un sous-utilisateur lié au compte, nous avons plusieurs sous utilisateurs qui sont :

- Administrateurs
- Protocole PCA
- Protocole DG

- Protocole DGA
- Réception Direction Générale
- Directeur Générale
- Assistant DG
- Assistant PCA
- Assistant DGA
- Coordination Direction General
- Président Conseil D'administration
- Réception PCA
- Réception Directeur Générale Adjoint

Ajouter un nouvel utilisateur repose sur 3 étapes principales qui sont :

1. Sélectionnez User : Veuillez cliquer sur le bouton **Nouvel Utilisateur** situé(s) sur le côté droit de la page. **Figure 4 et Figure 5**
2. Remplissez le formulaire : Remplissez le formulaire qui contient, le Nom, Fonction, Motif, Catégorie et Date. **Figure 6**
3. Cliquer sur **Ajouter**

Une fois le formulaire de nouvel utilisateur rempli et soumis, le Nouvel Utilisateur peut se connecter à la plate-forme.

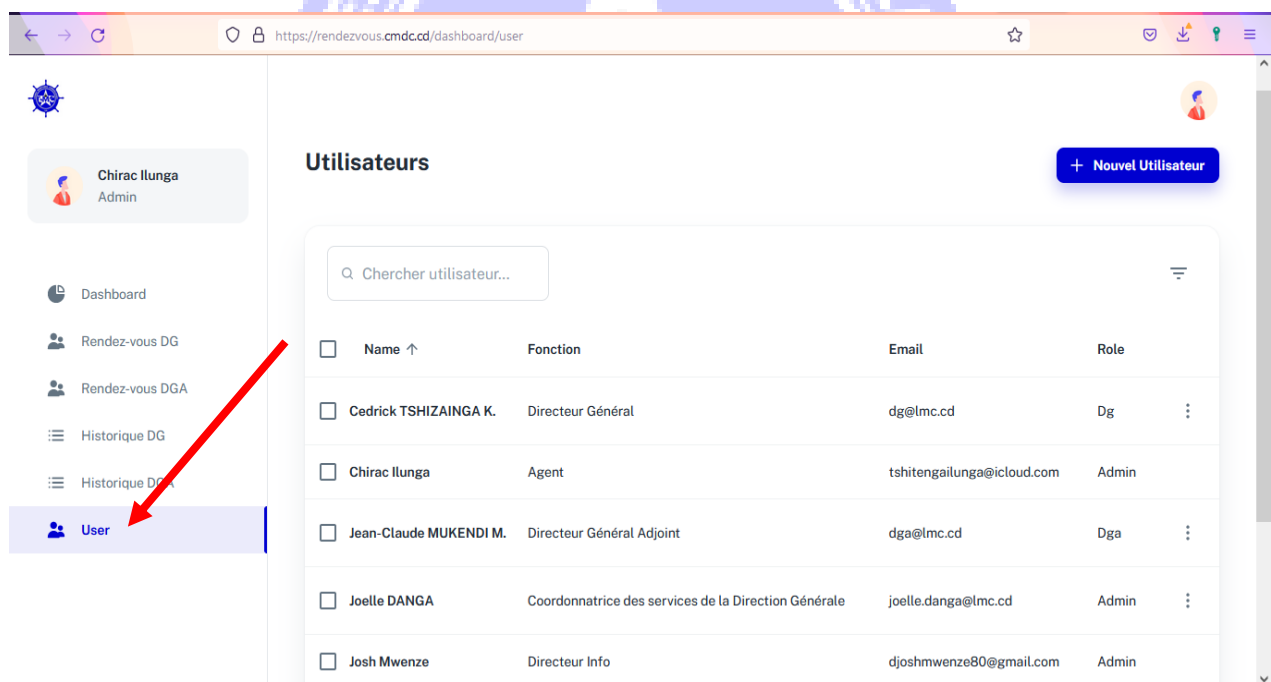


Figure5 : Créer l'utilisateur

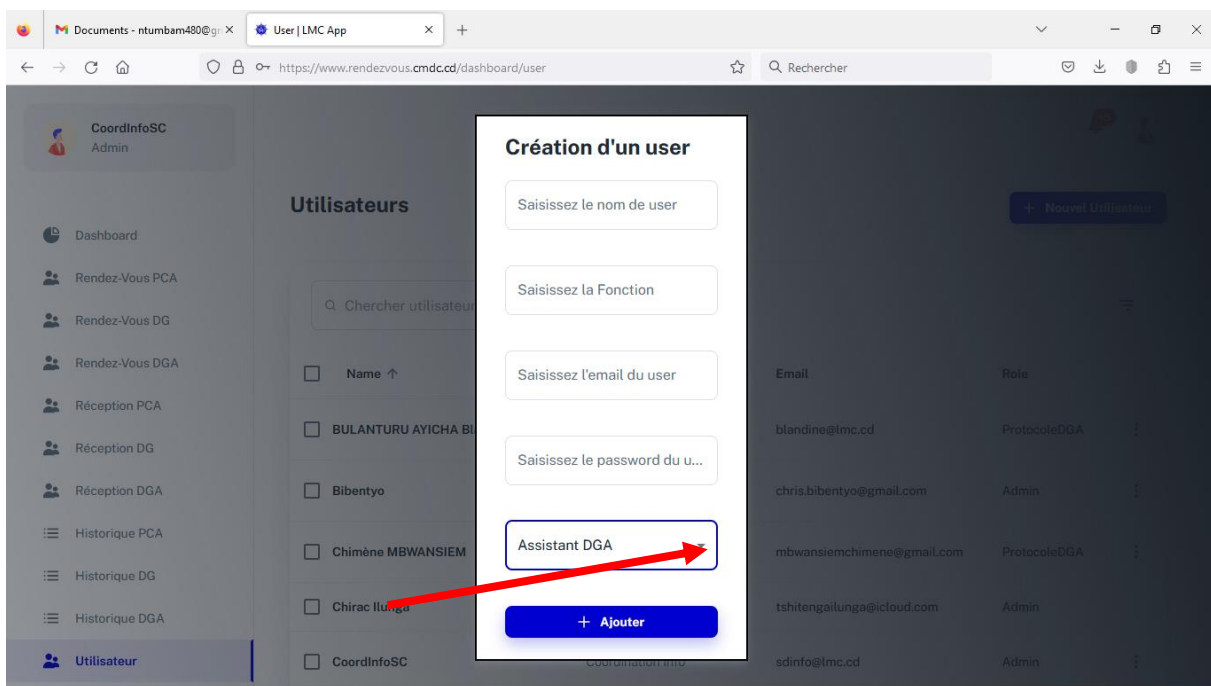
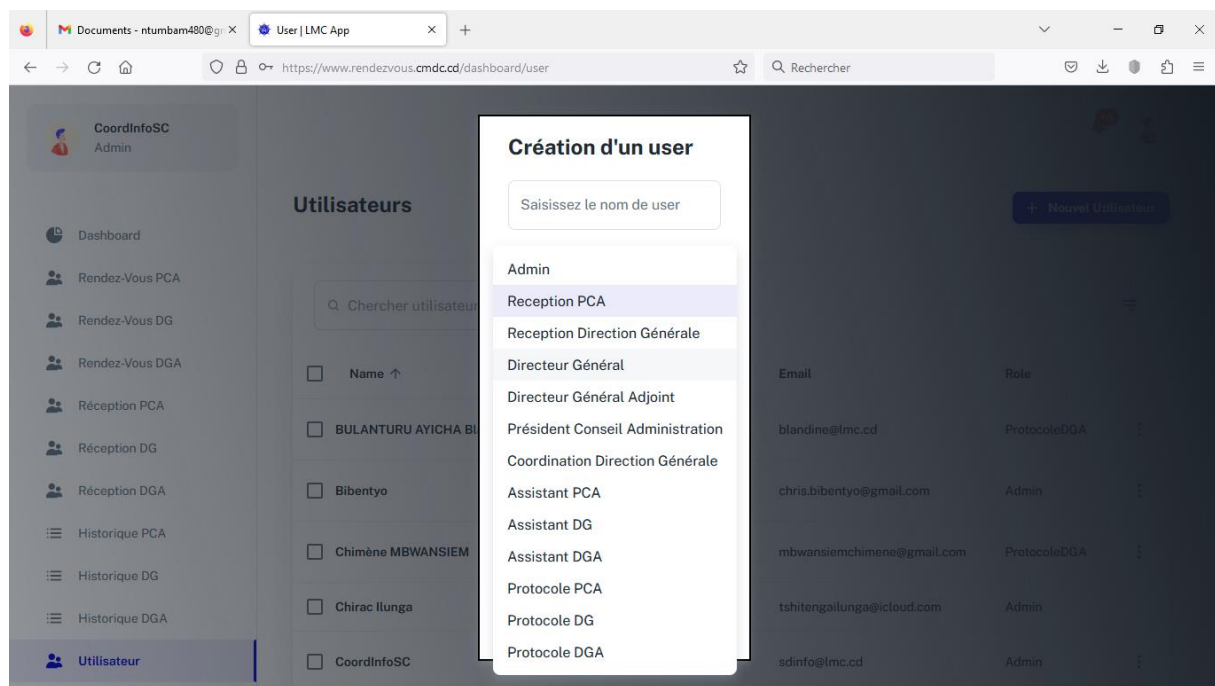


Figure 6 : Créer l'utilisateur



## Chapitre 3 : Conclusion

Le logiciel de **RENDEZ-VOUS** est une plateforme qui permet aux agents commis au protocole et la coordination de la Direction Générale de bien gérer les rendez-vous en vue d'éradiquer l'utilisation des papiers selon la vision du Directeur Générale, Mr JEAN CLAUDE MUKENDI MBIYAMUENZA.